

WILFORD SCHUPP ARCHITEKTEN GmbH

OFFICE STUTTGART
 Neue Brücke 8
 D-70173 Stuttgart, Germany
 Phone +49(0)711.22.55.42-0
 Fax +49(0)711.22.55.42-90
 office@wilfordschupp.de
 www.wilfordschupp.de



Our philosophy

As an architectural practice, Wilford Schupp architects plans public, private and industrial projects. The expertise lies in museums, administration buildings, industrial complexes and university buildings. The designs are based on the integration of modern architecture and tradition, the relationship between the many faces of history and the abstraction of modern design. Each project has its individual design, its individual expression according to the needs of our client and the relationship to the context.

Die Philosophie
 Die Wilford Schupp Architekten GmbH ist ein deutsch-englisches Architekturbüro, das für Industrieunternehmen sowie öffentliche und private Bauherren weltweit tätig ist. Die Besonderheiten der Entwürfe beruhen auf der Integration von Moderne und Tradition, dem Bezug zwischen der Vielschichtigkeit der Geschichte und der Abstraktion modernen Designs. Aus der formalen Eigenständigkeit besonderer Funktionen, der inneren Logik der Wegeführung und der räumlichen Anordnung werden die Gebäude entwickelt. Sie sind maßgeschneidert für die jeweilige Aufgabe, wobei der bewusste Umgang mit Materialien und Farben ein wichtiger Aspekt der Arbeit ist.

WILFORD SCHUPP ARCHITEKTEN GmbH | Stuttgart

**WETTBEWERBE UND GUTACHTEN
 COMPETITIONS AND REPORTS
 Auswahl/selection**

- Germany Stuttgart, Conversion of an office block**
2008; 1st prize
- USA Hollywood, Academy of Motion Picture**
2007; 2nd prize
- Germany Stuttgart, Conversion of a publishing house**
2006; 2nd prize
- England Portsmouth, Mary Rose Museum**
2005; 2nd prize
- Germany Stuttgart Königstraße 43, Department Store**
2004; 7,500 sqm; 2nd prize
- Germany Freiburg, Laboratory for Biosciences**
2003; 6,000 sqm; 3rd prize
- Germany Marbach, Literature Museum**
2001; 2,210 sqm; 2nd prize
- Germany Melsungen, Production Building**
2001; 41,302 sqm; 1st prize
- Germany Stuttgart, Chorus School**
2001; 1,500 sqm; 4st prize
- Germany Eberbach, Office Building for DGF Stoess AG**
2000; 7,050 sqm; 2nd prize
- Germany Sempach, Headquarters for B. Braun Medical AG**
2000; 3,300 sqm; 1st prize

**BAUPROJEKTE
 PROJECTS
 Auswahl/selection**

- Germany Melsungen, New Production building B. Braun Melsungen**
2009; 8,500 sqm
- Germany Stuttgart, Conversion of a Max-Planck-Institute into high-class housing**
2008; 3,543 sqm
- Germany Karlsruhe, LBBW, office building**
2007; 15,000 sqm
- The Netherlands The Hague, Peace Palace, Library and Academy**
2007; 7,200 sqm
- Germany Stühlingen, Conversion of a production building, information centre & exhibition**
2006; 700 sqm
- Germany Trossingen, Music School, extension**
2006; 1,580 sqm
- Germany Stühlingen, Sto factory**
2003; 20,545 sqm
- Germany Stuttgart, Music School Stuttgart, rehearsal rooms**
2003; 380 sqm
- Germany Stuttgart, Refurbishment Parliament Building**
2003
- Germany Stuttgart, History Museum Baden-Wuerttemberg and Extension of the existing Music School**
2002; 14,107 sqm
- Germany Melsungen, European Headquarters for B. Braun AG**
2001; 5,303 sqm
- Germany Berlin, New British Embassy**
2000

**ARCHITEKTURPREISE
 ARCHITECTURAL AWARDS
 Auswahl/selection**

- 2008 Auszeichnung guter Bauten, BDA**
Germany; Conversion of a research institute into lofts, Stuttgart
- 2003 RIBA Award**
UK; History Museum Baden-Wuerttemberg; Buildings in Europe
- 2002 RIBA Award**
UK; European Headquarters for B. Braun AG; Category Award
- 2001 Beispielhaftes Bauen 1991 – 2001**
Germany; Music School and Cinema, Mannheim
- 2001 RIBA Award**
UK; New British Embassy; Category Award



Manuel Schupp
 Graduate architectural engineering, member of the BDA; born 1959 in Baden-Baden; 1980 – 86 studied at University Stuttgart and ETH Zurich; 1985 award winner Biennale for Architecture Venice (Golden Lion); 1987 Architect at James Stirling, Michael Wilford & Associates, London; since 2002 Partner at WILFORD SCHUPP ARCHITEKTEN

Michael Wilford
 Architect RIBA Royal Institute of Arbitrators, Fellow of Royal Society of Arts, member of the BDA; born in Surbiton, Surrey/GB; 1960 Senior Assistant at James Stirling and James Gowan; 1965 Associate at James Stirling and Partner; 1971 James Stirling, Michael Wilford & Associate; since 2002 Partner at WILFORD SCHUPP ARCHITEKTEN

www.wilfordschupp.de

Der Leistungsumfang

Hochwertige Architektur entsteht durch eine durchgängige und sorgfältige Bearbeitung vom Konzept über den Entwurf und die Werkplanung bis zur Umsetzung auf der Baustelle. Die enge Zusammenarbeit von Bauherr und Architekt sichert während der gesamten Planungs- und Bauzeit die Kontrolle über das Projekt. Unter Berücksichtigung vieler Alternativen, deren gemeinsamer Beurteilung und kritischer Abwägung entwickeln die Architekten kooperativ so eine optimale Lösung. Die integrale und enge Zusammenarbeit mit den Fachplanern schafft frühzeitig die solide Grundlage für Ausführungsplanung und Ausschreibung.

Performance profile

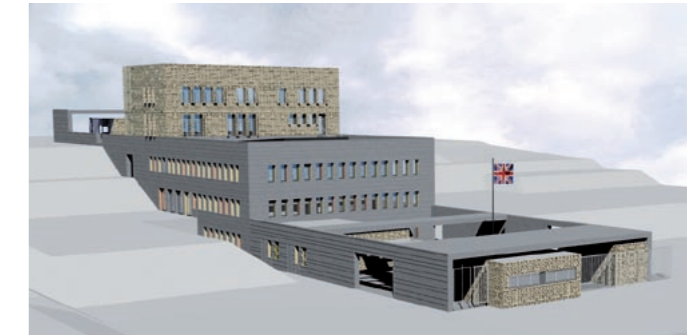
High quality architecture can only be produced if there is a consistent, and precise method of work from the concept right through detailed design and execution on site. Therefore, Wilford Schupp Architects involve themselves in all stages of architectural work. Close cooperation between client, architect and consultant, throughout the entire planning and building process, assures control over the project. A joint discussion of alternative approaches, as well as joint elimination, is the method of achieving the best solution.



2



3



4



5



6



7

Qualität als Prinzip

Als internationales Planerteam realisiert das Büro Kultur-, Verwaltungs- und Industriebauten auf hohem Ausführungsniveau. Alle Projekte werden in Projektteams von erfahrenen Mitarbeitern erarbeitet. Das persönliche Engagement der Geschäftsleitung sichert bei jedem Projekt einen durchgängig hohen Standard. Wobei Nachhaltigkeit, Bau- und Betriebskosten sowie die Zeitvorstellungen der Bauherren höchste Priorität haben. Die langjährige Erfahrung mit Projekten unterschiedlichster Größenordnung reicht von Machbarkeitsstudien, Revitalisierungen und Konversionen sowie Masterplänen bis hin zu großen öffentlichen Gebäuden, Verwaltungsbauten und Industriekomplexen.

Quality as a principle

As an international team we bring to realisation cultural, administration and industrial buildings with a high quality level of design and execution. All of our projects are developed by experienced architects in project teams. The personal engagement of partners and directors of the company in each project ensures a high standard of quality. We offer our clients superior work within the given budget and time frame. Our projects range in size from smaller refurbishments and renovations to large public complexes.

- 1 **Peace Palace Library & Academy** The Netherlands (the Hague); 2006
- 2 **Sto communication building** Germany (Stühlingen); 1997
- 3 **Peace Palace Library & Academy** The Netherlands (the Hague); 2006
- 4 **British Embassy Georgia** (Tbilisi); 2010
- 5 **Headquarter B. Braun Melsungen** Germany (Melsungen); 2002
- 6 **New British Embassy** Germany (Berlin); 2000
- 7 **German Center Moscow** Russia (Moscow); 2010