

**BAUPROJEKTE
 PROJECTS**

Auswahl/selection

Saudi Arabia Riyadh, *Villa F2*
 2010; Zero Energy Luxury Home

Saudi Arabia Makkah, *Jabal Khandamah*
 2010; City-Development

Saudi Arabia Jeddah, *Corniche Tower*
 2010; 80 Luxury Flats and Residences

Saudi Arabia Riyadh, *Office / Hotel Tower*
 2010; 20,000 sqm + 200 keys

Saudi Arabia Riyadh, *Headquarters*
 2010; 3,000 sqm High-End Exhibition Building

Turkey Istanbul, *Office Tower*
 2010; 56,000 sqm, LEED Gold

Turkey Istanbul, *Commercial Center, Office*
 2010; 22,000 sqm

Syria Mashkita, *Lake Hotel and Sports-Club*
 2009; 100 keys

Turkey Antalya, *Commercial Center*
 2009; 210,000 sqm with Luxury Residences

Saudi Arabia Dammam, *Headquarters*
 2008; 36,000 sqm Office Tower

Saudi Arabia Riyadh, *Golden Hotel*
 2008; 120 keys

Syria Yafour, *22 Villas + 1*
 2008; Private Luxury Resort

Algeria Algiers, *El-Hamma*
 2007; 80,000 sqm Commercial-Center, Mall and Offices

Germany Essen, *Thyssenkrupp Quartier*
 2007; over 100,000 sqm, Consulting, Phase 0

Germany Hamburg, *Volksbank Arena*
 2007; 10,000 sqm Sports-Arena and Training-Center

Germany Hamburg, *Alstertor 21*
 2006; 6,000 sqm Premium Office

Germany Hamburg, *Nivea Haus*
 2006; 1,000 sqm Flagshipstore; Concept + Design

Germany Berlin, *Eastgate*
 2005; 32,000 sqm Commercial Center

Germany Munich, *BMW Welt*
 2002; 75,000 sqm; Consulting, Phase 0

Switzerland Luzern, *Suva D4*
 2000; 28,000 sqm Office Center and Hotel, Masterplanning



Klaus Martin Hoffmann

Graduated architecte
 d.p.l.g.; studied Architecture, Fine Arts and Design at Hochschule für Bildende Künste Hamburg and Beaux-Arts de Paris; worked for Studio Milou, Jean Nouvel and Santiago Calatrava; joined ARUP for Masterplanning Berlin Adlershof; Developments and Projects for ECE, Hamburg; since 2007 HOFFMANN ARCHITECTS: Architecture, Design and Fashion

www.Hoffmann-Architects.com

HOFFMANN ARCHITECTS

Consulting Architecture Design

OFFICE HAMBURG

Shanghaiallee 9
 D-20457 Hamburg
 Phone +49 (0)40. 325 08 35-0
 Fax +49 (0)40. 325 08 35-55
hamburg@hoffmann-architects.com
www.hoffmann-architects.com

OFFICE SAUDI ARABIA

P.O. Box 3385
 KSA-12281 Riyadh 6425
 Phone +966 540 90 99 50
 Fax +966 14 62 78 90
riyadh@hoffmann-architects.com
www.hoffmann-architects.com

BRANCH OFFICES

France (Paris)
 Syria (Damascus)

Hoffmann Architects | Hamburg, Damascus, Paris, Riyadh

HOFFMANN ARCHITECTS sind international erfolgreich mit Projekten in den Bereichen Architektur, Design und Kommunikation. Von Hamburg, Paris und Riyadh aus tätig, sind in der Architektur die Schwerpunkte bei der Entwicklung, Konzeption und Planung von: Shopping-Centern und Flagship-Stores, Bürogebäuden und Neue Arbeitswelten, Hotels und Resorts, Wohnen und Freizeit, Sport und Events. HOFFMANN ARCHITECTS arbeiten gleichzeitig auch an Themen aus den Bereichen Design und Kommunikation. Diese umfassen inzwischen das Design von Kreuzfahrtschiffen und Privat-Yachten ebenso wie Interior-, Marken- und Fashiondesign. Zahlreiche erfolgreiche Projekte in Europa, Middle-East und (zukünftig) auch in Asien, für Kunden wie BMW, Porsche, Nivea, ECE, ThyssenKrupp und Generali sind Referenz, Verpflichtung und Motivation für die Arbeit von HOFFMANN ARCHITECTS.



HOFFMANN ARCHITECTS are one of the leading and internationally renowned Consultants in Premium Architecture, Design and Communication. With their offices in Hamburg, Paris and Riyadh, fusing international design quality with local service delivery, they are the partner-of-choice for large-scale iconic schemes that people enjoy: Shopping Malls and Flagship stores, High Class Office Buildings and Mixed-Use, Hotels and Resorts, Residences and Housing Sports and Leisure.

HOFFMANN ARCHITECTS are equally appreciated for their Design and Communication performances: Cruise-Ship- and Mega-Yacht-design as well as Brand- and Fashiondesign are today on their "drawing boards". Combining a strong ethos of high quality work with commercial understanding and cultural sensitivity enables them to ensure the success and satisfaction of their valued clients as BMW, Porsche, Nivea, ECE, ThyssenKrupp, Generali – to name just a few. Combining premium design work with rigorous quality standards "Made in Germany" established the reputation of HOFFMANN ARCHITECTS.

HOFFMANN ARCHITECTS sind mit langjähriger internationaler Erfahrung in allen Leistungsphasen der Architektur und des Design tätig. Von der Beratung bei Immobilienentwicklungen, der Master-Planung, über die Entwicklung neuer Einzelhandelskonzepte und Marken-Welten bis zur Planung und Realisierung großer „Mixed-Use“-Projekte, Hotels und Residences reichen die Aufgaben. Ein erprobtes Netzwerk von Spezialisten und lokalen Partnern unterstützt dabei HOFFMANN ARCHITECTS.

Wirtschaftlichkeit und Intelligenz – Innovative Techniken, intelligente Konzeption, Flexibilität und Kreativität mit ökonomischer, ökologischer und sozialer Nachhaltigkeit sind die Grundlagen der Arbeit von HOFFMANN ARCHITECTS. Die erfolgreiche Fusion innovativer Ingenieursleistungen mit höchster Design-Qualität und professionellem Management garantieren dabei den langfristigen wirtschaftlichen Erfolg für den Kunden.

Poesie und Charakter – Klare und elegante Linien, fließende Bewegungen und spannungsreiche Kompositionen, in einer offenen und dynamischen Sprache formuliert, machen jedes Projekt von HOFFMANN ARCHITECTS einzigartig. Diesen individuellen Charakter zeigen die Villa T2 in Riyadh (Foto 3), die Commercial-Center in der Türkei und Berlin (Foto 7, 1+2) ebenso, wie das „Golden Hotel“ (Foto 6) als Beispiele starker Persönlichkeiten, die sich mit Verve und Poesie der Aufgabe und dem jeweiligen Ort zu stellen wissen.



2

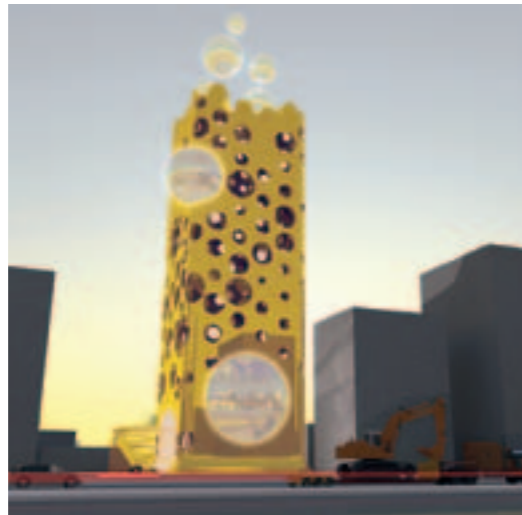


3

HOFFMANN ARCHITECTS are acting internationally in all areas of architecture, design and communication, covering stages from consulting to planning and implementation. Being a proven partner to jump-start ambitious and sound developments, their long-term experience includes feasibility-studies, masterplanning, mixed-use projects, hotels and residences as well as new retail-concepts, Flagship-stores and Brand-Worlds. Specialists from a variety of fields “join the dots” with HOFFMANN ARCHITECTS and their local partners.

Efficiency and Profitability – Innovative methods and techniques, smart and flexible concepts combined with the creative focus on economics and sustainability, characterizes the holistic approach promoted by HOFFMANN ARCHITECTS. Successfully fusing German Engineering and Efficiency with High-Quality-Design in the tradition of the “Beaux-Arts” provides the client custom made and unique solutions, assuring long-lasting value and profitability.

Poetry and Personality – Clear and beautiful lines, elegant shapes and dynamic surfaces composed with a candid flow put every design of HOFFMANN ARCHITECTS ahead to be unique and truly poetic. Outstanding personalities like the Villa T2 in Riyadh (Photo 3), the Commercial-Centers in Turkey and Germany (Photos 1+2, 3) and the “Golden Hotel” show exemplary their ability to respond to specific appeals with verve and poetry.



4

5



6



7

- 1+2 Eastgate Commercial Center Germany (Berlin); 2005
- 3 Villa F2, Riyadh Kingdom of Saudi Arabia; 2010
- 4 Headquarters Jeddah Kingdom of Saudi Arabia (Jeddah); 2010
- 5 Golden Hotel Kingdom of Saudi Arabia (Riyadh); 2008
- 6 Office Tower Austria (Vienna); 2009
- 7 Premium Mall and luxury residences Turkey; 2008